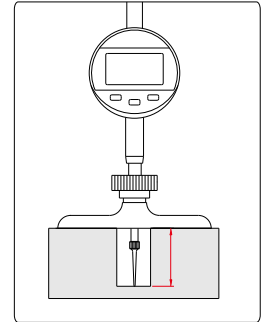




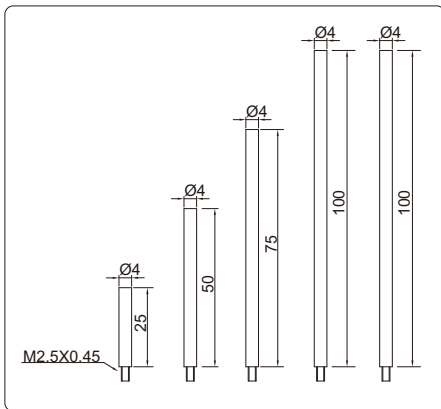
操作视频

- ◆ 符合JJG深度指示表国家计量检定规程
- ◆ 功能键:开/关, 置零, 设置初始值, 公/英制转换, 相对/绝对测量转换, 变换测量方向
- ◆ 数据接口(数据线货号:200-03或200-04)
- ◆ 自动关机
- ◆ 不锈钢底座
- ◆ 配针测头和球面测头

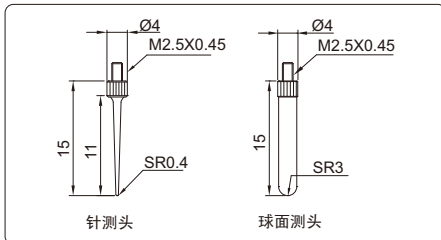


深度测量

延长杆(标配)

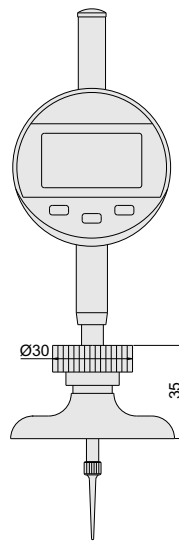


测头(标配)

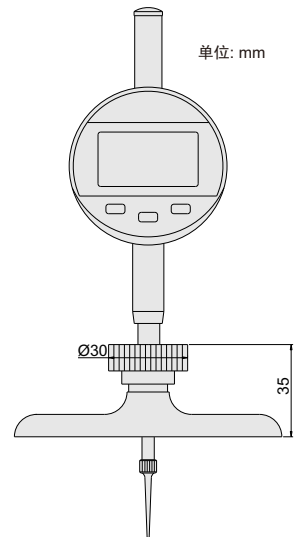
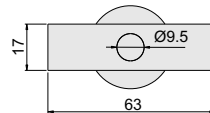


针测头

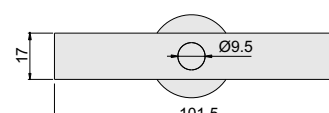
球面测头



293-300-11 和 293-300-01



293-300-12 和 293-300-02



单位: mm

分辨率 0.001mm/0.00005"

货号	量程	精度	数显表行程	底座
293-300-01	0-300mm/0-12"	±5μm	25.4mm/1"	63x17mm
293-300-02	0-300mm/0-12"	±5μm	25.4mm/1"	101.5x17mm

分辨率 0.01mm/0.0005"

货号	量程	精度	数显表行程	底座
293-300-11	0-300mm/0-12"	±0.03mm	25.4mm/1"	63x17mm
293-300-12	0-300mm/0-12"	±0.03mm	25.4mm/1"	101.5x17mm