

注意：
229-100-21仅适用于垂直使用



表/表座

- ◆ 符合GB/T指示表国家标准
- ◆ 分度值:0.01mm
- ◆ 带公差指示器
- ◆ 每圈行程:1mm
- ◆ 带平后盖和带耳后盖

测头(可选配)

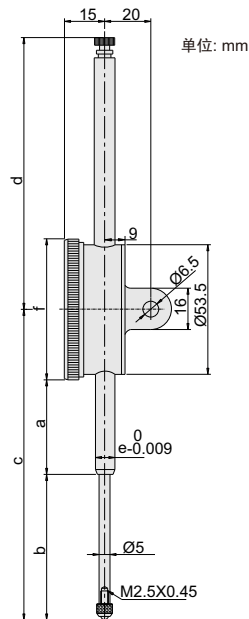


270系列

夹持方式



229-050-21



货号	量程	精度	回程精度	表盘读数	a	b	c	d	e	f
229-050-21 *	50mm	40μm	8μm	0-100	40	58	127	108	Ø8	Ø58
229-100-21	100mm	50μm	9μm	0-100	60	108	207	168	Ø10	Ø78

*带生产厂检验证书